

# ACOSO ESCOLAR

## QUÉ ES

"Se considera acoso escolar la intimidación y maltrato entre escolares de forma repetida y mantenida en el tiempo, con la intención de humillar y someter abusivamente a una víctima indefensa por parte de un abusón o grupo de abusones, a través de agresiones físicas, verbales y sociales y con consecuencias de victimización psicológica y rechazo social." (Avilés, J.M.)

### SIEMPRE tiene que haber:

**DESIGUALDAD:** el agresor es percibido como más fuerte física o psicológicamente, está socialmente más apoyado



**RECURRENCIA:** son acciones repetidas en el tiempo (meses), se repiten las agresiones, los actores, los lugares

**INTENCIONALIDAD:** intención de hacer daño, de hacer sufrir, con cierta planificación



## QUÉ NO ES

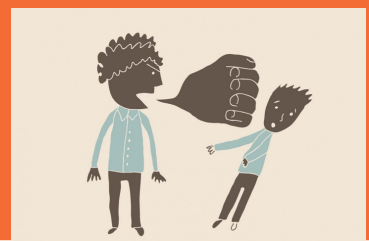
Hay que diferenciar entre violencia escolar y acoso escolar. La violencia escolar se entiende como cualquier tipo de agresión que ocurre en los centros educativos dirigida al alumnado, profesorado o al mobiliario del centro, que sucede de manera ocasional. Por ejemplo, el vandalismo, la indisciplina grave, conductas disruptivas, robos, el maltrato interpersonal (peleas, insultos,...) no reiterado en el tiempo.

## TIPOS DE ACOSO

**Agresiones físicas:**  
o Directas (peleas, golpes).  
o Indirectas (provocaciones, pequeños hurtos).



**Agresiones verbales:**  
o Directas (insultos, ofensas).  
o Indirectas (Hablar mal de alguien, rumores, mentiras).



**Agresión psicológica:**  
Intimidar, provocar miedo, obligar a alguien a hacer algo que no quiere.



Otros tipos: ciberacoso, acoso sexual, acoso por ser diferente

**Aislamiento o exclusión social:**  
No dejar participar a la víctima, aislarle del grupo, por ejemplo, no contando con él o ella para realizar una actividad o juego.



TODA LA COMUNIDAD EDUCATIVA ES IMPORTANTE PARA DETECTAR EL ACOSO Y PARA ATAJARLO. ES MUY IMPORTANTE QUE NO MIREMOS HACIA OTRO LADO.



PARA COMUNICAR CUALQUIER PERSONA DE LA COMUNIDAD EDUCATIVA A LA DIRECCIÓN DEL COLEGIO HAY UN ANEXO EN LA WEB DEL COLE: ANEXO IA Comunicación al equipo directivo de un posible caso de acoso escolar

(Clicar encima del ANEXO IA y se abre el mismo en una ventana nueva)